



Panzertore Sonnenbergtunnel

Vor Erneuerung Cityring Luzern

Vier Panzertore sollten im Ernstfall die Tunneleingänge hermetisch abriegeln und die Menschen in der Zivilschutzanlage im Sonnenbergtunnel schützen. Jedes Tor wiegt 350 Tonnen und hätte dem Explosionsdruck einer Atombombe widerstanden.



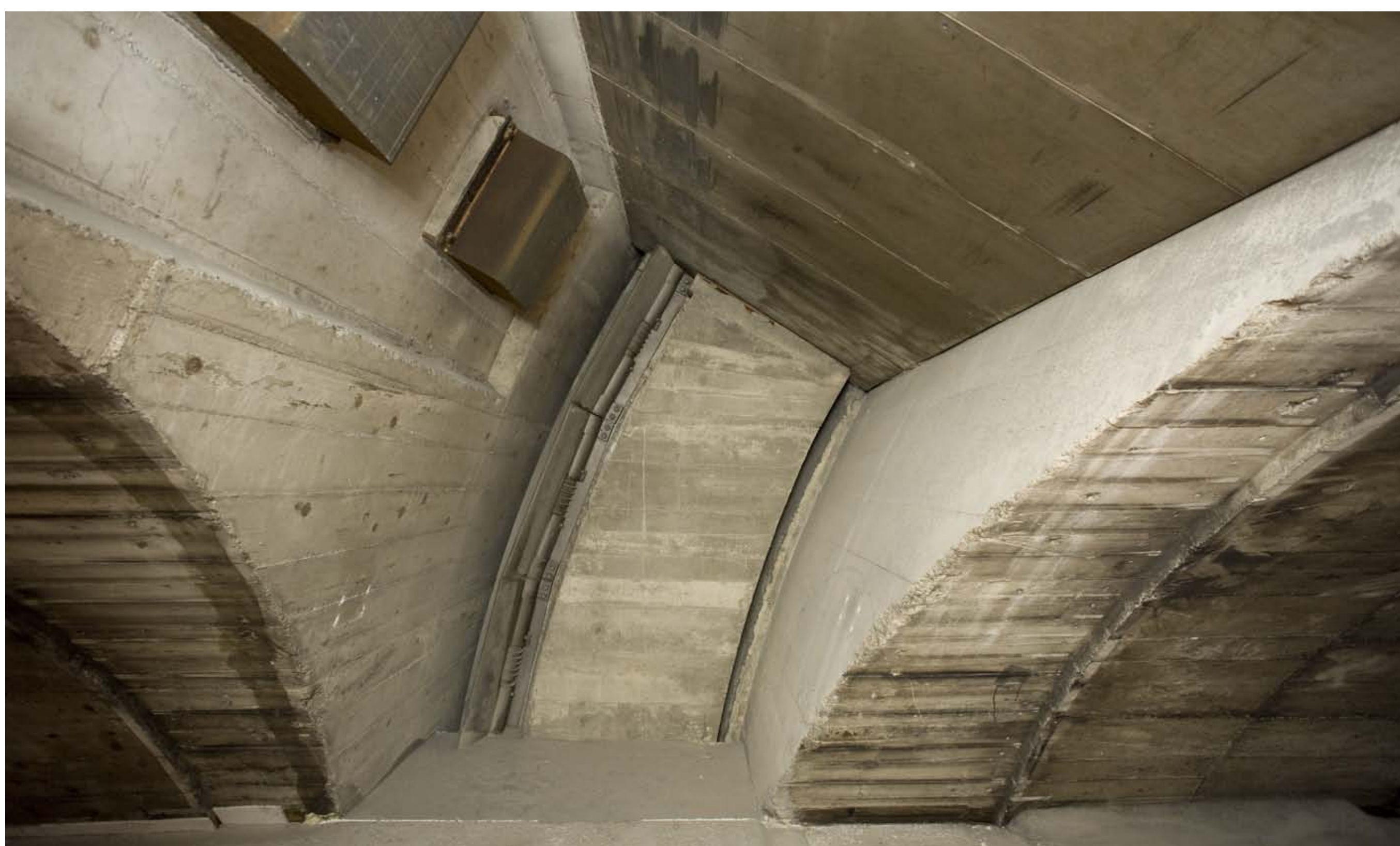
Panzertor Nord vor Rückbau

Nach Erneuerung Cityring Luzern

Im Zuge der Gesamterneuerung Cityring Luzern 2009–2013 wurden die Panzertore zurückgebaut und mit einer Schale abgedeckt. Der Zugang zu den Panzertoren und dem Umgehungsstollen bleibt durch Türen erhalten.



Markierungen Panzertor Nord, Blick auf Zugvorrichtung



Panzertor Nord: Zwischendecke mit Rebound-Blöcken



Panzertor Süd



Umgehungsstollen, Innentor 2



Mauerabschluss Umgehungsstollen



Schweizerische Eidgenossenschaft
Confédération suisse
Confederazione Svizzera
Confederaziun svizra

Bundesamt für Strassen ASTRA

Neue Zwischendecke bei den Panzertoren

Die Betondecke auf Höhe der Panzertore im Norden wurde Anfang 2011 im Rahmen der Gesamterneuerung Cityring Luzern ersetzt. Die flexible Abdeckung vor dem Panzertor, die im Ernstfall den Druck einer Atombombe ausgeglichen hätte, wurde mit einem Spezialbeton neu erstellt.



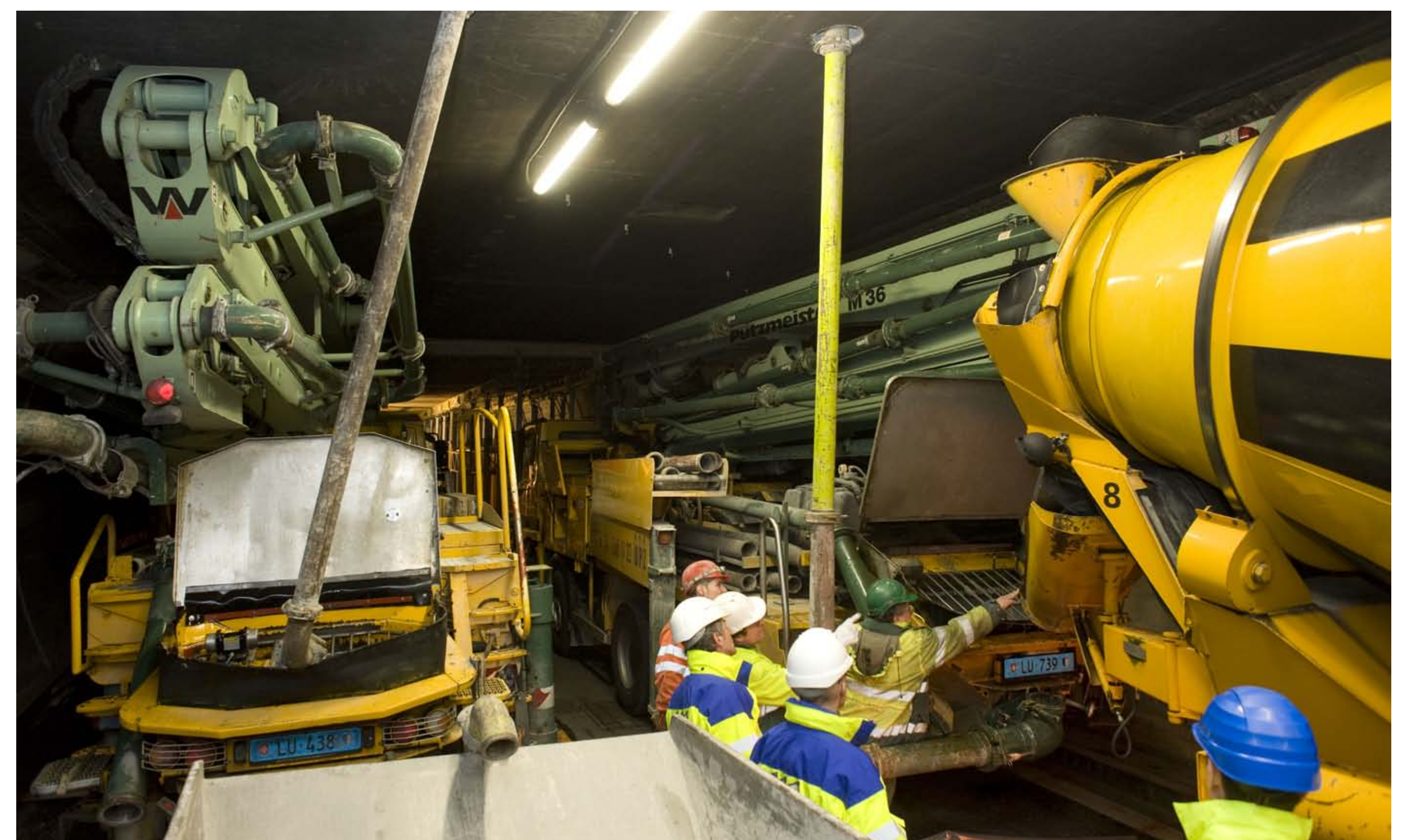
Abbruch alte Zwischendecke



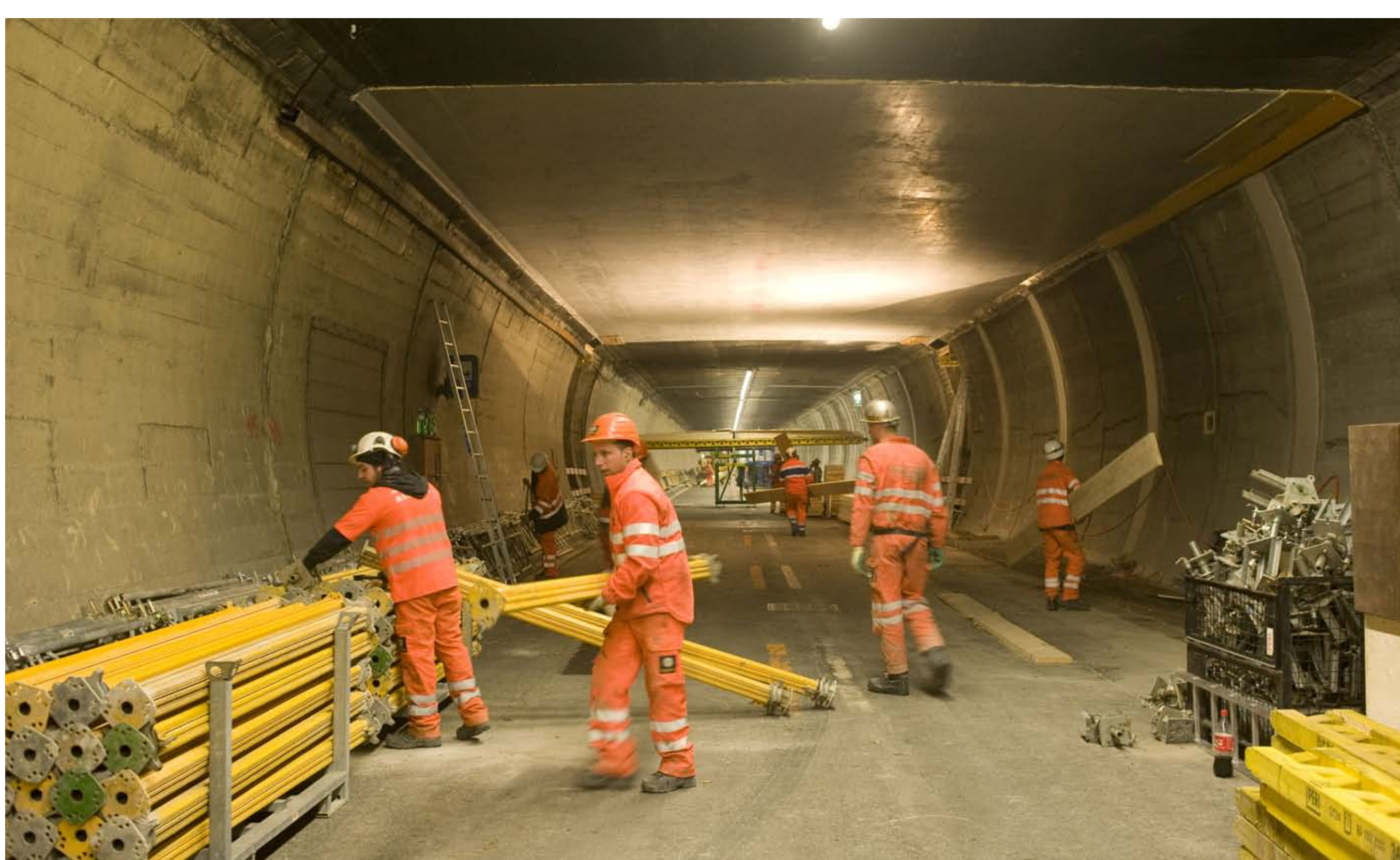
Schalen neue Zwischendecke von unten



Schalen neue Zwischendecke von oben



Betonieren neue Zwischendecke



Schalung entfernen



Fertige Zwischendecke von oben